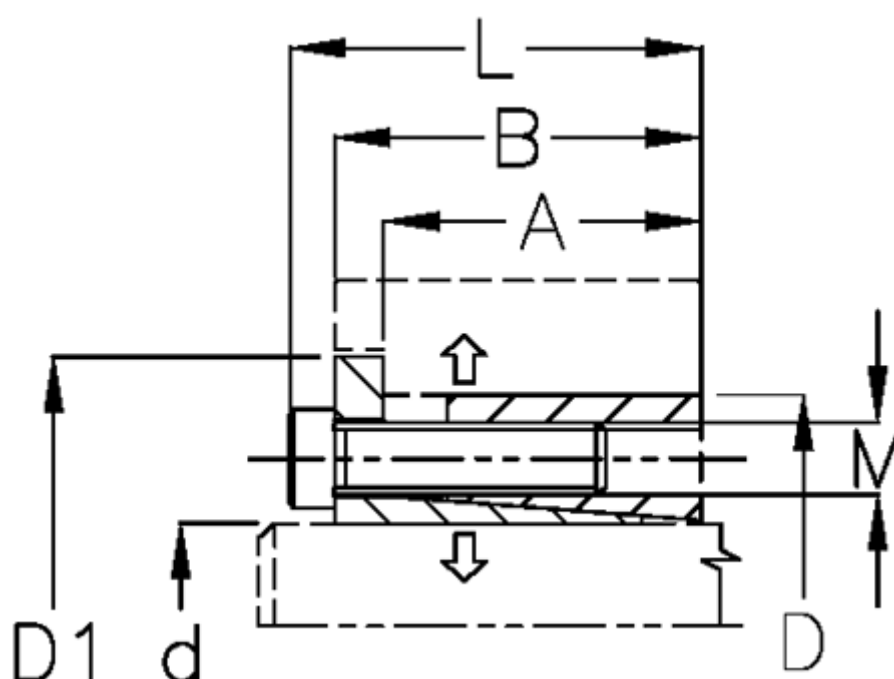


Varenummer: 434600018

Beskrivelse: Rota-fix spændelement ES 18x47
Stål

Note: Kort byggeform. Overfører middelstore momenter. Selvcentrerende. Ingen aksial forskydning i montage

Mål



A mm	= 22.0	Overfladeruhed	= -
B mm	= 28.0	P N/mm ² fladetryk på aksel/nav	= 100
D1 mm	= 53	T Nm drejningsmoment	= 290
d H8 mm	= 18	Tolerance	= -
D mm	= 47	Ts Nm boltetilspændingsmoment	= 17
F kN aksialkraft	= 32		
L mm	= 34		
M mm	= M6		